



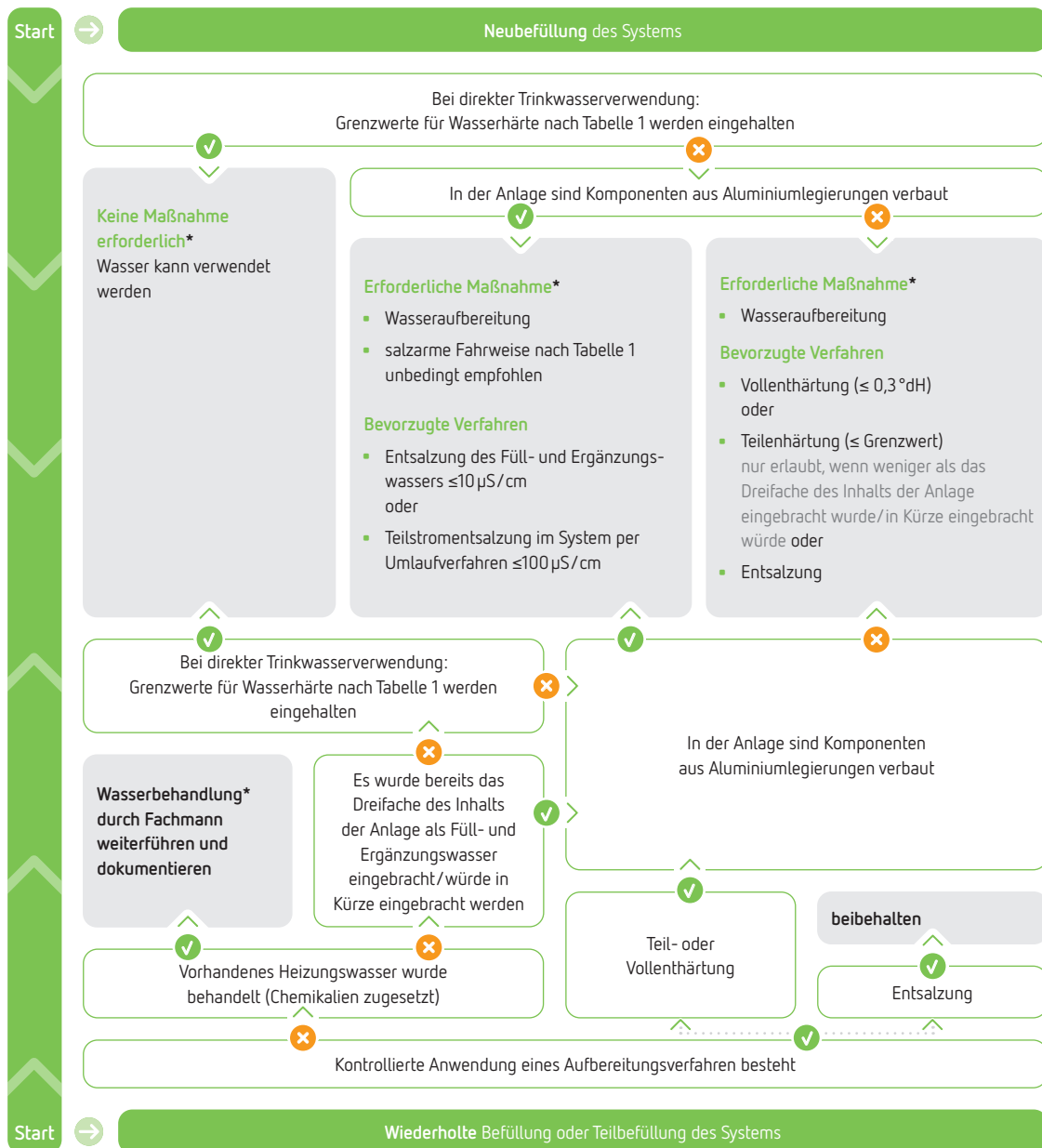
Grundlagen VDI 2035 T1

reflex+
experts No.

M50

Handlungsempfehlung nach VDI 2035 Blatt 1/2021

für die erforderlichen Maßnahmen bzgl. der notwendigen Beschaffenheit des Füll- und Ergänzungswassers.
Basis ist die Verwendung des örtlichen Trinkwassers.



* Maßnahmen nach VDI 2035 sind mit den Herstellervorgaben der verbauten Komponenten abzugleichen

✓ JA Argument trifft zu, daher hier weiter

✗ NEIN Argument trifft nicht zu, daher hier weiter



Thinking solutions.

Grundlagen VDI 2035 T1

reflex+
experts No.

M51

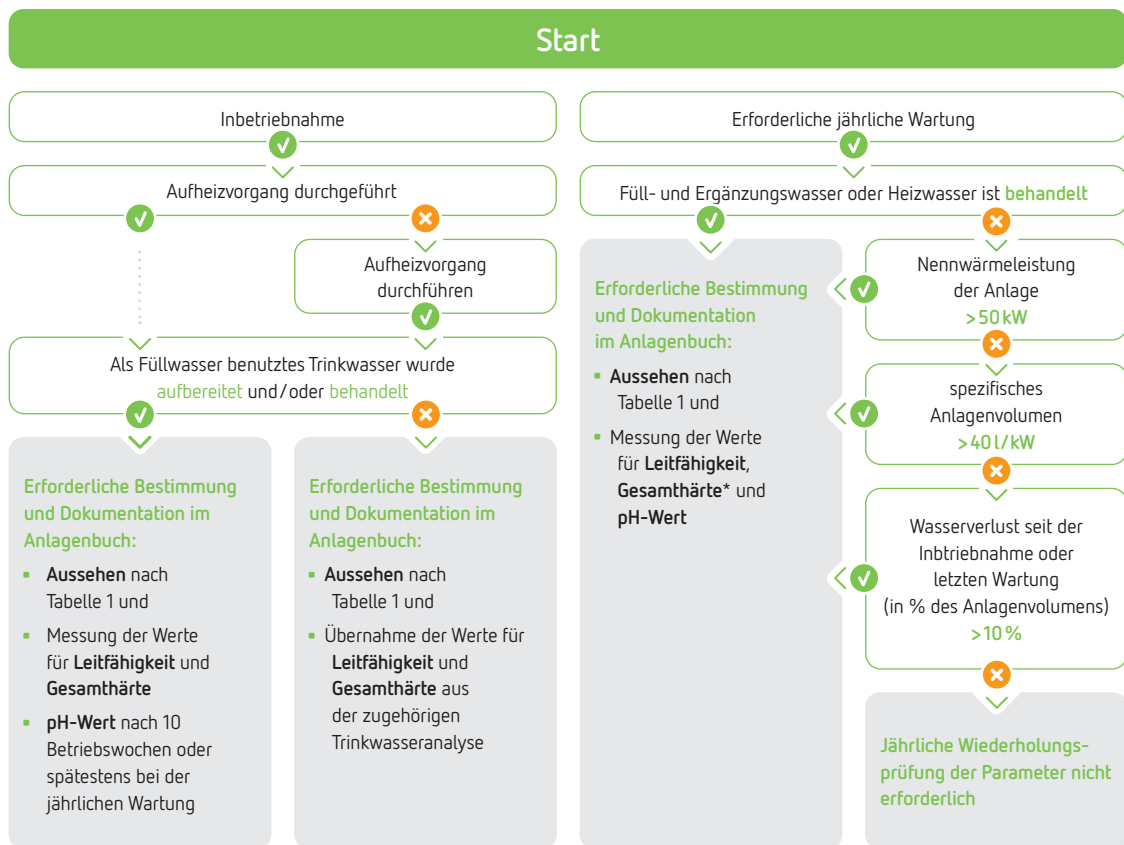
Grundlagen

Funktion

Betrieb & Wartung

Parameterwertbestimmung des Anlagenwassers

nach Inbetriebnahme oder Wartung
– Grundlage, Verwendung des örtlichen Trinkwassers –



* Messung der Summe Erdalkalien kann ggf. entfallen wenn:

- weniger als 1% des Anlagenvolumens seit der letzten Wartung ergänzt bzw. nachgespeist wurde oder
- eine bestätigte salzarme Fahrweise vorliegt

✓ JA Argument trifft zu, daher hier weiter

✗ NEIN Argument trifft nicht zu, daher hier weiter