



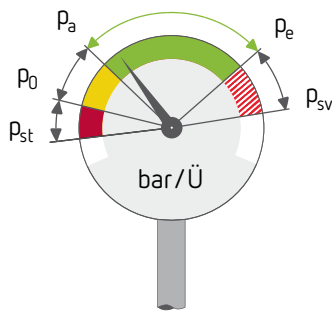
# Grundlagen Drücke im System

reflex+  
experts No.

## B10

Gültig bei Vordruckhaltung in Heiz-, Kühl- und Solarthermiesystemen

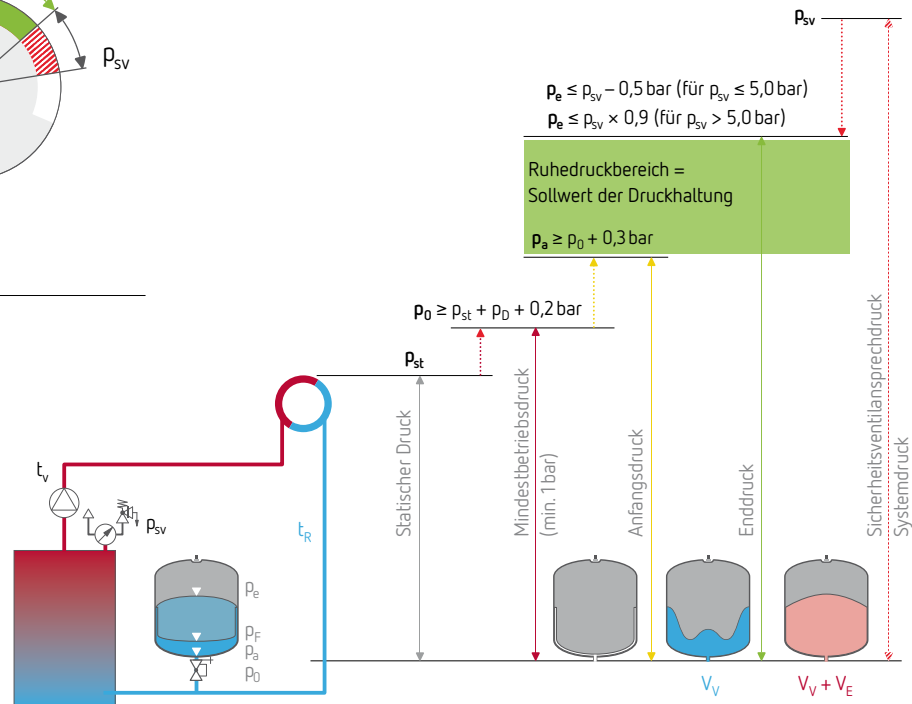
### Überdrücke



Systemdruckänderungen

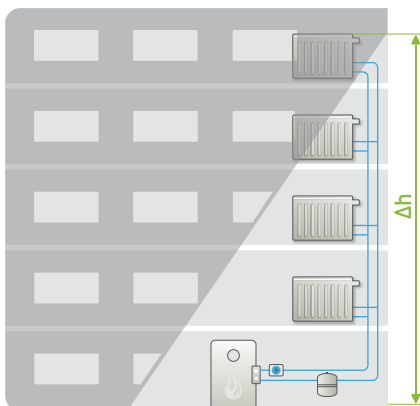
### Berechnungsgrößen

Drücke werden als Überdrücke angegeben und beziehen sich auf den Anschlussstutzen des Membran-Druckausdehnungsgefäßes.



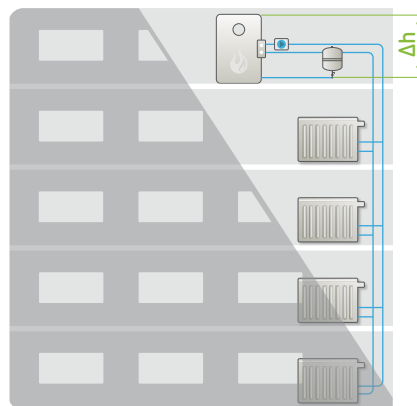
### Varianten für $p_{st}$

Kellerzentrale



$$p_{st} = \rho \times g \times \Delta h$$

Dachzentrale



$$\text{z.B. bei } \Delta h = 3 \text{ m} \rightarrow p_{st} \approx 0,3 \text{ bar/Ü}$$

Grundlagen

Funktion

Betrieb & Wartung



Thinking solutions.

# Grundlagen Drücke im System

reflex+  
experts No.

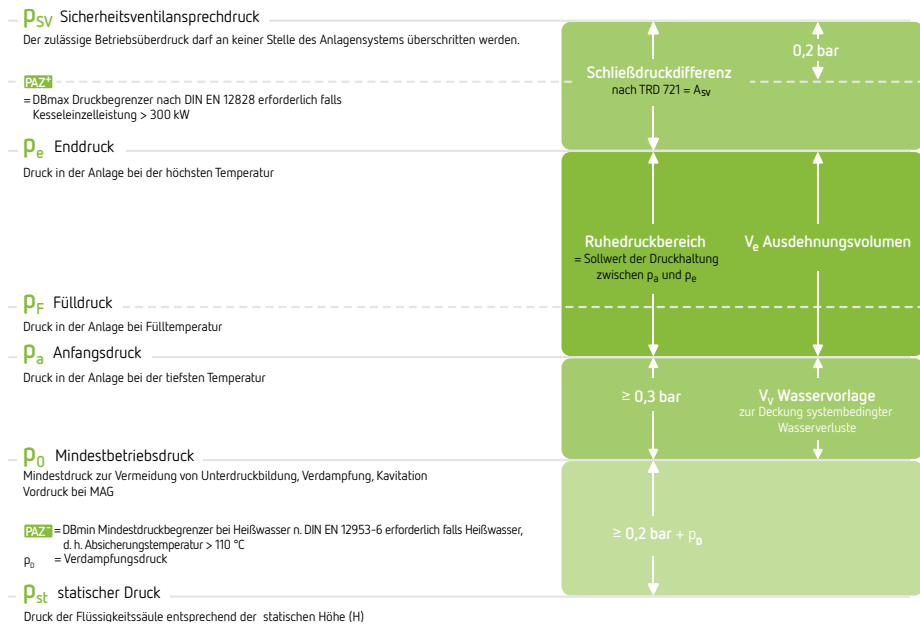
## B11

Gültig bei Vordruckhaltung in Heiz-, Kühl- und Solarthermiesystemen

Grundlagen

### Membran-Druckausdehnungsgefäß

Reflex, Refix

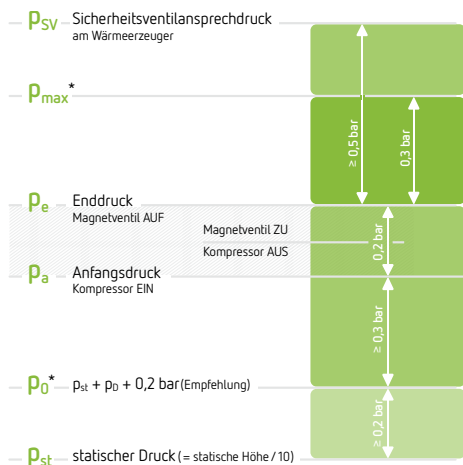


Drücke werden als Überdrücke angegeben und beziehen sich auf den Anschlussstutzen des MAG bzw. den Druckmessfühler bei Druckhaltestationen.

Funktion

### Druckhaltestationen

Reflexomat (Werkseinstellung)



Betrieb & Wartung

### Druckhaltestationen

Variomat (Werkseinstellung)



\* Störmeldung bei Druckunter- bzw. -überschreitung