



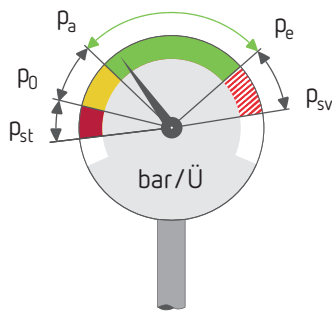
Grundlagen Drücke im System

reflex+
experts No.

B10

Gültig bei Vordruckhaltung in Heiz-, Kühl- und Solarthermiesystemen

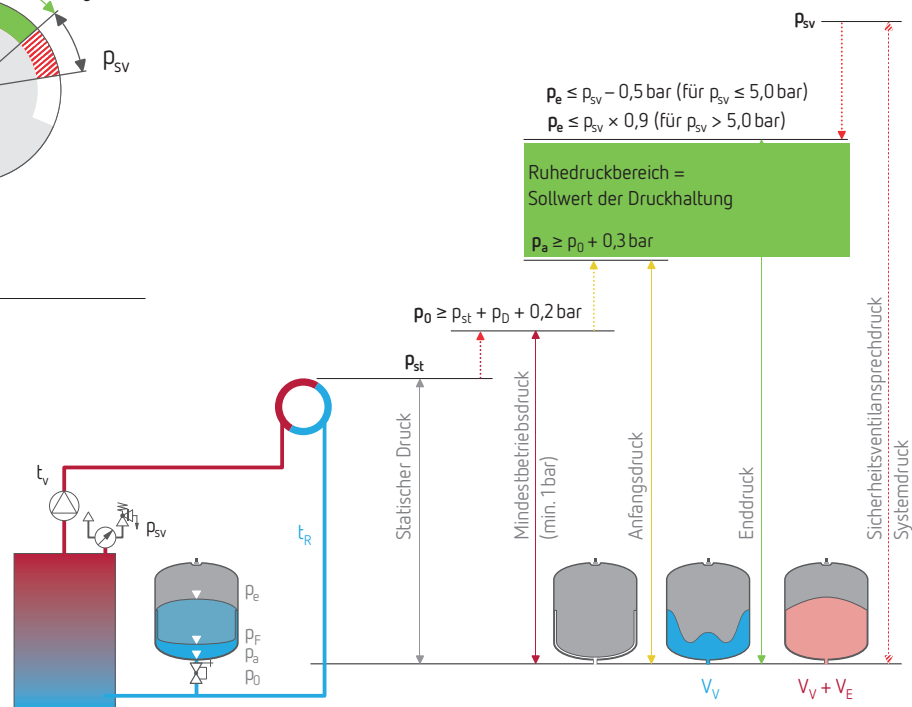
Überdrücke



Systemdruckänderungen

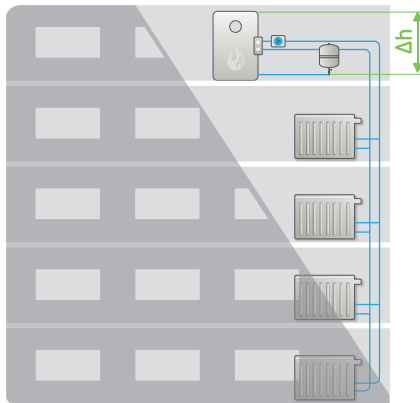
Berechnungsgrößen

Drücke werden als Überdrücke angegeben und beziehen sich auf den Anschlussstutzen des Membran-Druckausdehnungsgefäßes.



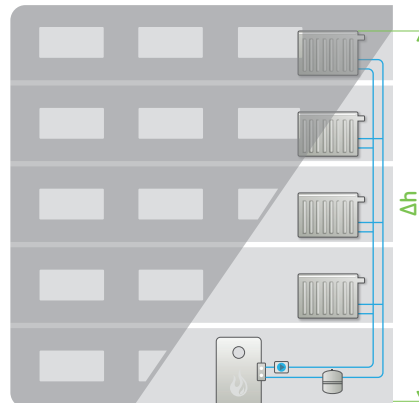
Varianten für p_{st}

Kellerzentrale



$p_{st} = \rho \times g \times \Delta h$

Dachzentrale



z.B. bei $\Delta h = 3 \text{ m} \rightarrow p_{st} \approx 0,3 \text{ bar/Ü}$



Thinking solutions.

Grundlagen Drücke im System

reflex+
experts No.

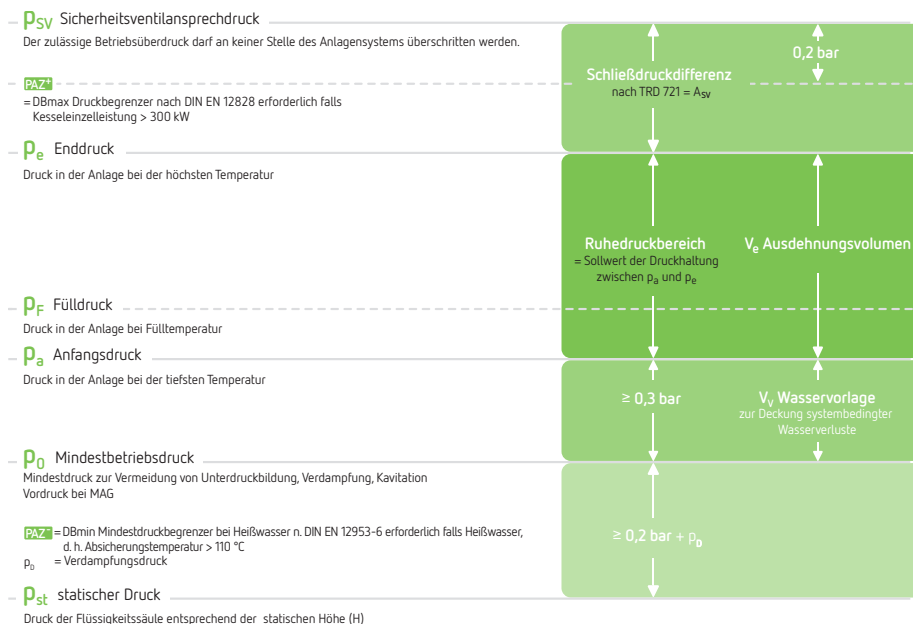
B11

Gültig bei Vordruckhaltung in Heiz-, Kühl- und Solarthermiesystemen

Grundlagen

Membran-Druckausdehnungsgefäß

Reflex, Refix

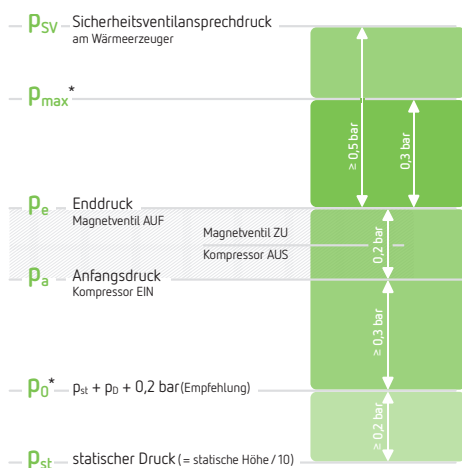


Drücke werden als Überdrücke angegeben und beziehen sich auf den Anschlussstutzen des MAG bzw. den Druckmessfühler bei Druckhaltestationen.

Funktion

Druckhaltestationen

Reflexomat (Werkseinstellung)



Betrieb & Wartung

Druckhaltestationen

Variomat (Werkseinstellung)



* Störmeldung bei Druckunter- bzw. -überschreitung